


УТВЕРЖДАЮ:

И.о. министра лесного хозяйства
и пожарной безопасности
Забайкальского края

 В.В. Шрейдер
28 ноября 2025 год

Акт

лесопатологического обследования N 2025-25-226

лесных насаждений Читинское (лесничество)
Забайкальского края (субъект Российской Федерации)

Способ лесопатологического обследования: 1. Визуальный

☐

2. Инструментальный

☒

Место проведения

Участковое лесничество	Урочище (дача)	Квартал	Выдел	Площадь выдела, га	Лесопатоло- гический выдел	Площадь лесопатологиче- ского выдела, га
Кручининское	-	45	31	4,4	31(1)	3,9

Лесопатологическое обследование проведено на общей площади 3,9 га.

Кадастровый номер участка: -
(для участков, предоставленных в постоянное(бессрочное) пользование, аренду)

Документ о праве пользования:

-
(тип документа о праве пользования, дата, номер, вид разрешенного использования лесов)

2. Инструментальное (детальное) обследование лесных насаждений.
(раздел включается в акт в случае проведения лесопатологического
обследования инструментальным способом)

2.1. Лесничество Читинское Участковое лесничество Кручининское

Урочище (дача) _ _ _ _ _ Квартал 45 Выдел 31 Лесопатологический выдел 31(1)

Наличие ограничений или особенностей участка, влияющих на назначение СОМ:
существует угроза возникновения высокой пожарной опасности в лесах и возникновение
очагов вредных организмов.

(отметка о наличии ООПТ, ОЗУ, водоохраной зоны, радиоактивного загрязнения лесов,
угрозы возникновения очагов вредных организмов или пожарной опасности в лесах).

2.2. Фактическая таксационная характеристика лесного насаждения
соответствует (не соответствует) таксационному описанию (нужное подчеркнуть).

Причины несоответствия: повреждение насаждения лесным пожаром текущего года (ЛП
№172 от 20.06.2025г).

Ведомость насаждений с выявленными несоответствиями таксационным описаниям
приведена в приложении 1 к Акту.

2.3. Состояние насаждений:

с нарушенной устойчивостью (средневзвешенная категория состояния $\geq 1,51 - \leq 4,50$)

☒

с утраченной устойчивостью (средневзвешенная категория состояния $\geq 4,51$)

☐

устойчивое (средневзвешенная категория состояния $< 1,50$)

☐

2.4. Причины ослабления, повреждения, средневзвешенная категория состояния
насаждения: устойчивый низовой пожар текущего года высокой интенсивности (873), верховой
пожар текущего года (874). К ср.нас.=4,49.

2.4.1. Заселено (отработано) стволовыми вредителями:

Вид вредителя	Порода	Встречаемость заселенных деревьев, % от запаса породы	Встречаемость отработанных деревьев, % от запаса породы	Степень заселения лесного насаждения (слабая, средняя, сильная)
1	2	3	4	5
усач черный сосновый	С	32	-	средняя

2.4.2. Повреждено огнем:

Вид пожара	Порода	Состояние корневых лап		Состояние корневой шейки		Высушивание луба		Обугленность древесины более 1/3 высоты ствола	
		процент поврежденных огнем корней	процент деревьев с данным повреждением	Обугленность древесины корневой шейки по окружности (1/4; 2/4; 3/4; более 3/4)	процент деревьев с данным повреждением	По окружности (1/4; 2/4; 3/4; более 3/4)	процент деревьев с данным повреждением	По окружности ствола (менее 1/2; более 1/2)	процент деревьев с данным повреждением
1	2	3	4	5	6	7	8	9	10
устойчивый низовой пожар текущего года сильной интенсивности верховой пожар текущего года	С	-	-	Более 3/4	100	-	-	Более 1/2	100
		-	-	-	-	-	-	-	-

2.4.3. Поражено болезнями:

Болезнь/возбудитель	Порода	Встречаемость, % от запаса насаждения	Степень поражения лесного насаждения (слабая, средняя, сильная)
1	2	3	4
-	-	-	-

2.5. Выборке подлежит 100 % деревьев (указывается общий % запаса деревьев, подлежащий рубке, от общего запаса насаждения),
в том числе:

без признаков ослабления ___% (причины назначения _____);

ослабленных ___% (причины назначения _____);

сильно ослабленных ___% (причины назначения _____);

усыхающих 51 % (причины назначения пункт 42 приказа Министерства природных ресурсов и экологии РФ от 09.11.2020 г. № 912 «Об утверждении Правил осуществления мероприятий по предупреждению распространения вредных организмов; обугленность древесины корневой шейки более 3/4 окружности ствола);

свежего сухостоя 49 %;

свежего ветровала %;

свежего бурелома ___%;

старого сухостоя ___%;

старого ветровала ___%;

старого бурелома ___%;

2.6. Полнота лесного насаждения после уборки деревьев, подлежащих рубке, составит 0.
Критическая полнота для данной категории лесных насаждений и преобладающей породы составляет 0,3.

ЗАКЛЮЧЕНИЕ к инструментальному обследованию участка.

С целью предотвращения негативных процессов, снижения ущерба от их воздействия, назначено:

По результатам ЛПО установлено, что фактическая таксационная характеристика не соответствует таксационному описанию. Причина несоответствия: повреждение насаждения пожарами текущего года.

Средневзвешенная категория состояния насаждения – 4,49. Средневзвешенная категория состояния по породам: Сосна – 4,49.

Оценка биологической устойчивости насаждения – с нарушенной устойчивостью.

Остаточная полнота насаждения после рубки снижается ниже минимальных значений, назначаем сплошную санитарную рубку.

Участковое лесничество	Урочище (дача)	Квартал	Выдел	Площадь выдела, га	Лесопатологический выдел	Площадь лесопатологического выдела, га	Вид мероприятия	Площадь мероприятия, га	Породы	Доля выбираемой древесины по запасу, %	Рекомендуемый срок проведения мероприятия
1	2	3	4	5	6	7	8	9	10	11	12
Кручининское	-	45	31	4,4	31(1)	3,9	ССР	3,9	С	100	09.08.2027г.

Ведомость временной пробной площади и абрис участка прилагаются (приложение 2 и 3 к Акту).

РЕКОМЕНДАЦИИ по проведению мероприятий, не относящихся к мероприятиям по предупреждению распространения вредных организмов. Меры лесовосстановления.

Дата проведения ЛПО 10.08.2025г.

Дата составления документа 31.08.2025г.

Исполнитель работ по проведению лесопатологического обследования:

Фамилия, имя и отчество (при наличии) Савватеев Сергей Васильевич

Организация: КГСАУ «Забайкаллесхоз»

Должность: Инженер

Подпись  Телефон: 8-996-314-3446

Ведомость участков леса с выявленными несоответствиями таксационным описаниям

Субъект Российской Федерации Забайкальский край Лесничество Читинское Участковое лесничество Кручининское Урочище (лесная дача) -

Таксационная характеристика											Заложено пробных площадей																				
Год проведения лесоустройства	Номер квартала	Номер выдела	Площадь выдела, га	Целевое назначение лесов	Категория защитных лесов	ОЗУ	Источник данных	Номер лесопатологического выдела	Площадь лесопатологического выдела, га	состав	порода	возраст, лет	средняя высота, м	средний диаметр, см	тип леса	полнота	бонитет	запас, куб. м/га	количество, шт.	Общая площадь, га											
1		2	4	5	6	7	8	9	10	11	12	13	14	15	16	17	18	19	20	21											
2020	45	31	4,4	защитные леса	леса, расположенные в зеленых зонах	-	ТО	х	х	10С	С	60	14*	16	РДЦ	0,3	4	60	х	х											
	Ф	31(1)	3,9																		Погибшее насаждение 10С	С	60	14*	16	-	0*	-	61*	1	0,5

Условные обозначения:

ТО - таксационные описания, Ф - фактическая характеристика лесного насаждения, *- акт натурного обследования
Исполнитель работ по проведению лесопатологического обследования:

Фамилия, имя и отчество (при наличии) Савватеев Сергей Васильевич Подпись 

Приложение 1.1
к акту лесопатологического
обследования, утвержденному
Приказом Минприроды России
от 09.11.2020 N 910

Результаты проведения лесопатологического обследования лесных насаждений за август 2025г.
Субъект Российской Федерации Забайкальский край Лесничество Читинское
Участковое лесничество Кручининское Урочище (лесная дача) -

Номер квартала	Номер выдела	Площадь выдела, га	Целевое назначение лесов	Категория защитных лесов	ОЗУ	Номер лесопатологического	Площадь	состав	порода	возраст	средняя высота, м	средний диаметр, см	тип леса	полнота	бонитет	запас, куб. м/га	Таксационная характеристика лесного насаждения										Число деревьев на временной пробной площади, шт.		Распределение деревьев по категориям состояния, % от запаса												Причина ослабления, повреждения	Подлежит рубке, % от запаса	вд	площадь, га	Назначенные мероприятия																																																																																																																																																																																																																																																																																																																																																																																																																																																																																																																																																																																																																																																																																																																																																																																																																																																																																																																																																																																																																																																																																																																																																																																																																																																																										
																	1	2	3	4	5	6	7	8	9	10	11	12	13	14	15	16	17	18	19	20	21	22	23	24						25	26	27	28	29	30	31	32	33	34	35	36																																																																																																																																																																																																																																																																																																																																																																																																																																																																																																																																																																																																																																																																																																																																																																																																																																																																																																																																																																																																																																																																																																																																																																																																																																																														
45	31	4,4	защитные леса	лесная		31(1)	3,9	Погибшее насаждение 10С	С	60	14*	16	-	0*	-	61*	162																																																																																																																																																																																																																																																																																																																																																																																																																																																																																																																																																																																																																																																																																																																																																																																																																																																																																																																																																																																																																																																																																																																																																																																																																																																																																																						

Условные обозначения: Н - деревья не подлежат рубке; Р - деревья подлежат рубке.

873*-устойчивый низовой пожар текущего года высокой интенсивности, 874*-верховой пожар текущего года.

Исполнитель работ по проведению лесопатологического обследования:

Фамилия, имя и отчество (при наличии) Савватеев Сергей Васильевич Подпись

Дата составления документа 31.08.2025г.

ВРЕМЕННАЯ ПРОБНАЯ ПЛОЩАДЬ N 1

1.1. Субъект Российской Федерации Забайкальский край Лесничество Читинское
Участковое лесничество Кручининское Урочище (дача) _____ - _____
Квартал 45 Выдел 31 Площадь выдела 4,4 га.
Лесопатологический выдел 31(1) Площадь лесопатологического выдела 3,9 га

1.2. Метод перече́та:
сплошной, ленты пере́чета, круговые площадки постоянного радиуса,
реласкопические площадки (нужное подчеркнуть).
Количество лент/площадок - шт.
Размеры площадок (длина x ширина/радиус) 500*10м
Размер временной пробной площади: 0,5 га

1.3. Фактическая таксационная характеристика насаждения:
Состав Погибшее насаждение 10С*, возраст 60* лет; тип леса - полнота 0* Бонитет - запас на
га 61 м³, возобновление: отсутствует.

1.4. Номер очага вредных организмов _____
Тип очага вредных организмов: эпизодический, хронический (нужное подчеркнуть).
Фаза развития очага вредных организмов: начальная, нарастания численности, собственно
вспышка, кризис (нужное подчеркнуть).

1.5. Причина ослабления, повреждения насаждения и время: устойчивый низовой пожар текущего
года высокой интенсивности (873), верховой пожар текущего года (874).
Состояние насаждения: насаждение с нарушенной устойчивостью.
Воздействие огня ослабило защитные функции корки дерева, что является хорошей предпосылкой
для интенсивного заселения вредителями.
Установлено поражение луба у корневой шейки различной степени. Поэтому у части деревьев в
течение следующего года возможно отмирание корней и гибели дерева.
Средневзвешенная категория состояния насаждения: Кср.нас.=4,49 (усыхающее лесное
насаждение).

1.6. Назначенные мероприятия: сплошная санитарная рубка.

Примечание: деревья 4 категории состояния с наличием обугленности древесины корневой шейки не
менее $\frac{3}{4}$ окружности ствола, назначены в рубку, на основании пункта 42 приказа Министерства
природных ресурсов и экологии РФ от 09.11.2020 г. № 912, в насаждении заложена пробная площадь
с раскопкой корневой шейки у 105 деревьев породы сосна.

Исполнитель работ по проведению лесопатологического обследования:
Фамилия, имя и отчество (при наличии) Савватеев Сергей Васильевич
Подпись _____
Дата составления документа 31.08.2025 г.

ВЕДОМОСТЬ ПЕРЕЧЕТА ДЕРЕВЬЕВ

(для сплошного, ленточного и перечета на круговых площадках постоянного радиуса)

Порода: Сосна средневзвешенная категория состояния 4,49

Ступе ни толщи ны, см	Количество деревьев по категориям состояния, шт.																Всего	
	1		2		3		4		5		5 (а, б, в)			5 (г, д, е)				
	Н	З	Н	З	Н	З	Н	З	Н	З	Н	З	О	Н	З	О	шт./м³	в том числе подлежит рубке, %
1	2	3	4	5	6	7	8	9	10	11	12	13	14	15	16	17	18	19
8							8	11			14	4					37/0,96	100
12							4	12			14	2					32/2,37	100
16							5	10			14	3					32/4,86	100
20							6	8			12						26/6,79	100
24							7	9			9						25/10,05	100
28							2	1			7						10/5,70	100
32																		
36																		
40																		
Итого, шт.							32	51			70	9					162	
Итого, м³							6,78	8,97			14,27	0,71					30,73	
Итого, % от запаса по породе							22	29			46	3						100

Причины назначения в рубку деревьев категорий состояния:

1

2

3

4 пункт 42 приказа Министерства природных ресурсов и экологии РФ от 09.11.2020 г. № 912 «Об утверждении Правил осуществления мероприятий по предупреждению распространения вредных организмов».

По насаждению: **10С** средневзвешенная категория состояния **4,49**

Ступе ни толщи ны, см	Количество деревьев по категориям состояния, шт.																Всего	
	1		2		3		4		5		5 (а, б, в)			5 (г, д, е)				
	Н	З	Н	З	Н	З	Н	З	Н	З	Н	З	О	Н	З	О	шт./м³	в том числе подлежит рубке, %
1	2	3	4	5	6	7	8	9	10	11	12	13	14	15	16	17	18	19
8							8	11			14	4					37/0,96	100
12							4	12			14	2					32/2,37	100
16							5	10			14	3					32/4,86	100
20							6	8			12						26/6,79	100
24							7	9			9						25/10,05	100
28							2	1			7						10/5,70	100
32																		
36																		
40																		
Итого, шт.							32	51			70	9					162	
Итого, м³							6,78	8,97			14,27	0,71					30,73	
Итого, % от запаса по породе							22	29			46	3						100

Условные обозначения:

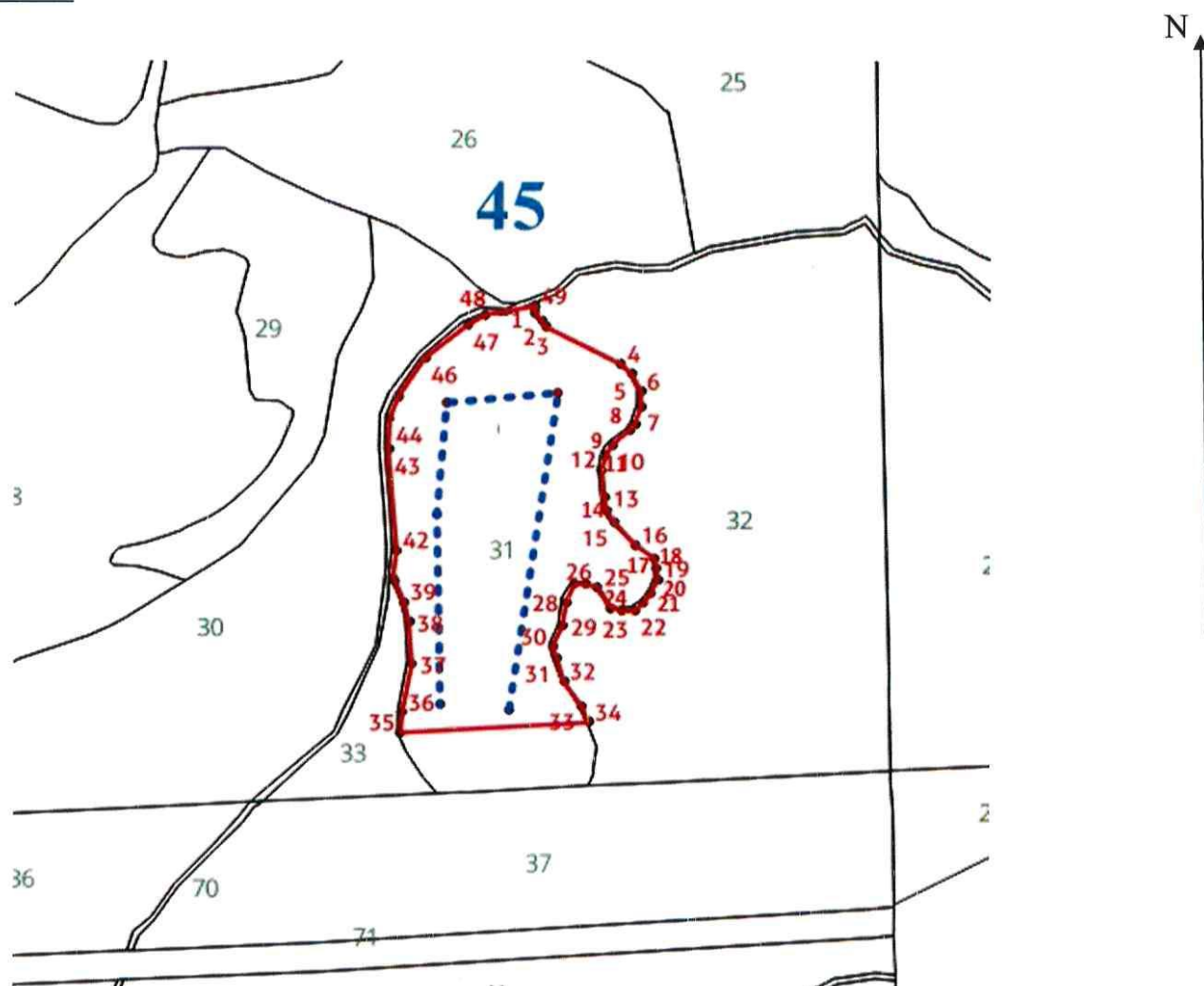
Н - не заселено (не поражено, не повреждено),

З -заселено стволовыми вредителями (поражено болезнями, повреждено огнем),

О -отработано вредителями.

Абрис участка

Масштаб 1: 10000



Условные обозначения: ----- лента перечета, лесопатологический выдел

N квартала	N выдела	N лесопатологического выдела	Размеры <u>ленты</u> (круговой площадки) <u>перечета</u>					Координаты начала, конца и поворотных точек <u>лент перечета</u> /центров круговых площадок перечета	
			N ленты (площадки)	длина, м	ширина, м	радиус, м	площадь, га		
45	31	31(1)	-	500	10		0,5	51.930554	113.669467
								51.932505	113.670024
								51.932505	113.668901
								51.931779	113.668782
								51.930593	113.668774

Пространственное размещение лесопатологических выделов

(включается в Акт при выделении лесопатологических выделов, для указания пространственного расположения поврежденных и погибших насаждений)

Номера точек	Координаты		Расстояние
1-2	51.933038	113.669807	5
2-3	51.932995	113.669807	7
3-4	51.932952	113.669872	6
4-5	51.932910	113.669915	58
5-6	51.932674	113.670665	10
6-7	51.932609	113.670773	13
7-8	51.932502	113.670859	10
8-9	51.932416	113.670859	13
9-10	51.932309	113.670794	6
10-11	51.932266	113.670732	15
11-12	51.932180	113.670558	8
12-13	51.932116	113.670494	10
13-14	51.932030	113.670451	19
14-15	51.931857	113.670473	10
15-16	51.931772	113.670494	9
16-17	51.931707	113.670559	22
17-18	51.931558	113.670773	16
18-19	51.931472	113.670965	7
19-20	51.931408	113.670987	7
20-21	51.931343	113.670988	10
21-22	51.931258	113.670924	9
22-23	51.931193	113.670838	8
23-24	51.931150	113.670751	9
24-25	51.931150	113.670623	8
25-26	51.931172	113.670516	17
26-27	51.931300	113.670387	9
27-28	51.931322	113.670259	7
28-29	51.931322	113.670151	13
29-30	51.931214	113.670065	17
30-31	51.931064	113.670022	16
31-32	51.930936	113.669915	8
32-33	51.930871	113.669958	17
33-34	51.930721	113.670022	20
34-35	51.930571	113.670194	13
35-36	51.930464	113.670270	130
36-37	51.930426	113.668374	14
37-38	51.930549	113.668392	34
38-39	51.930850	113.668499	29
39-40	51.931107	113.668477	15
40-41	51.931236	113.668435	15
41-42	51.931364	113.668349	3
42-43	51.931386	113.668327	19
43-44	51.931558	113.668370	70

44-45	51.932182	113.668306	21
45-46	51.932373	113.668328	15
46-47	51.932502	113.668413	33
47-48	51.932738	113.668692	36
48-49	51.932931	113.669121	15
49-1	51.932995	113.669314	34

Исполнитель работ по проведению лесопатологического обследования:

Фамилия, имя и отчество (при наличии) Савватеев Сергей Васильевич

Подпись _____

Дата составления документа 31.08.2025 г.

Фототаблица № 1

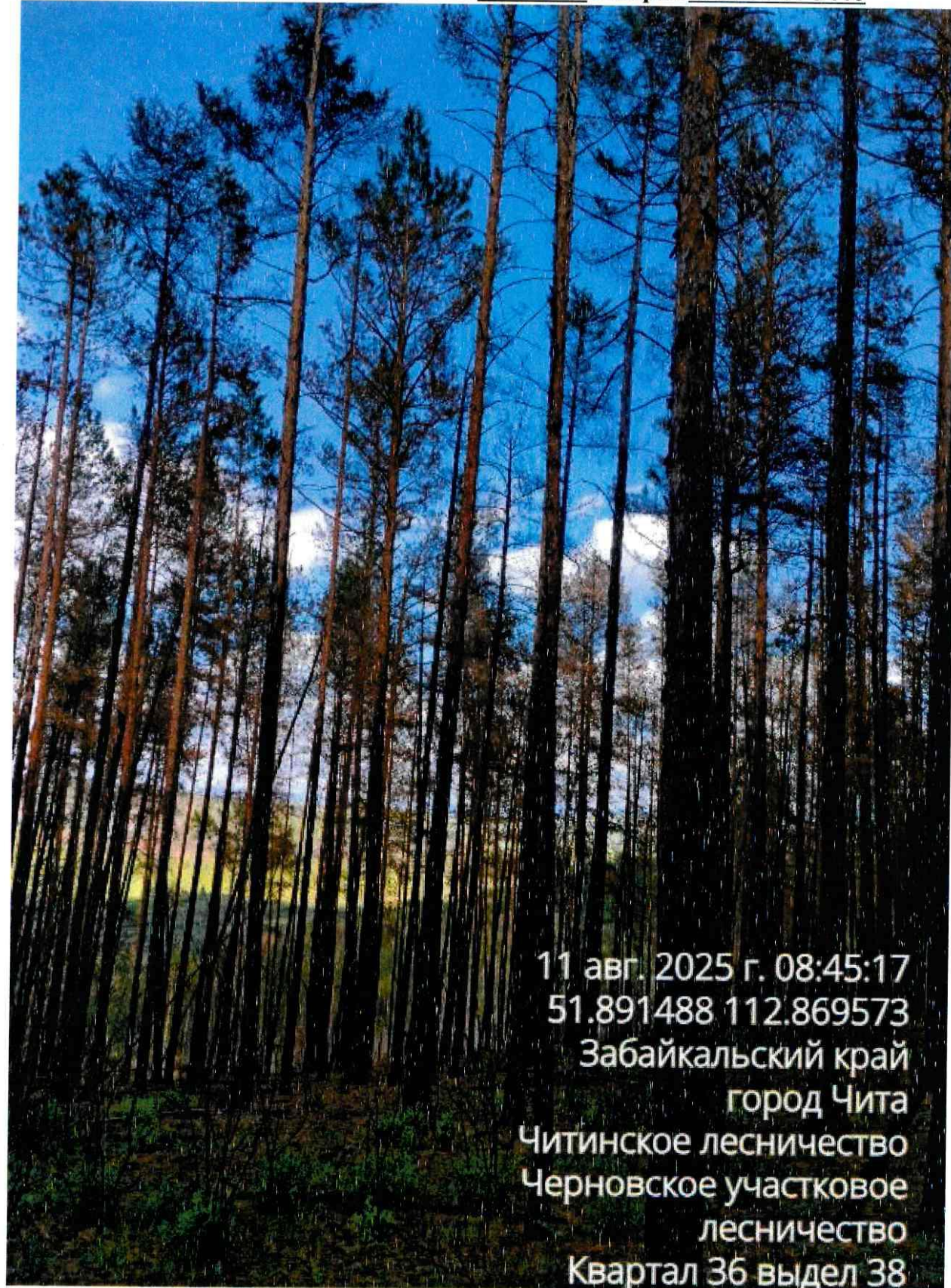
Дата: 11.08.2025г.

Время: 08:45

Широта: 51.891488 Долгота: 112.869573

Место проведения: Читинское лесничество Черновское участковое лесничество квартал 36 выдел 38 Площадь 14 л/п 1 площадь л/п выдела 5,8 га.

Исполнитель: Савватеев С.В. Подпись: _____ Телефон: 8-996-314-3446



11 авг. 2025 г. 08:45:17
51.891488 112.869573
Забайкальский край
город Чита
Читинское лесничество
Черновское участковое
лесничество
Квартал 36 выдел 38

Фототаблица № 2

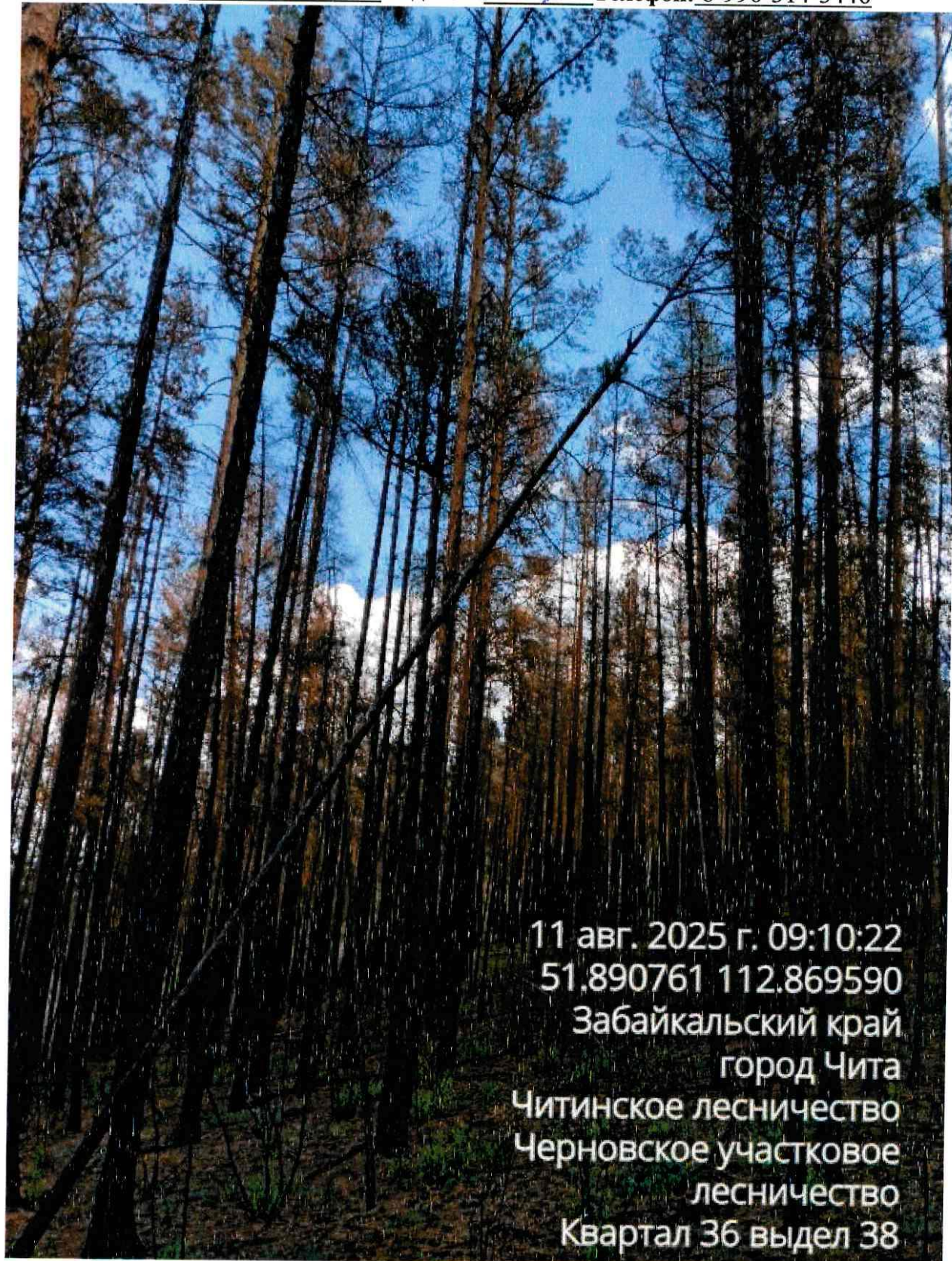
Дата: 11.08.2025г.

Время: 09:10

Широта: 51.890761 **Долгота:** 112.869590

Место проведения: Читинское лесничество Черновское участковое лесничество квартал 36 выдел 38 Площадь 14 л/п 1 площадь л/п выдела 5,8 га.

Исполнитель: Савватеев С.В. **Подпись:**  **Телефон:** 8-996-314-3446



11 авг. 2025 г. 09:10:22

51.890761 112.869590

Забайкальский край

город Чита

Читинское лесничество

Черновское участковое

лесничество

Квартал 36 выдел 38


Фототаблица № 3

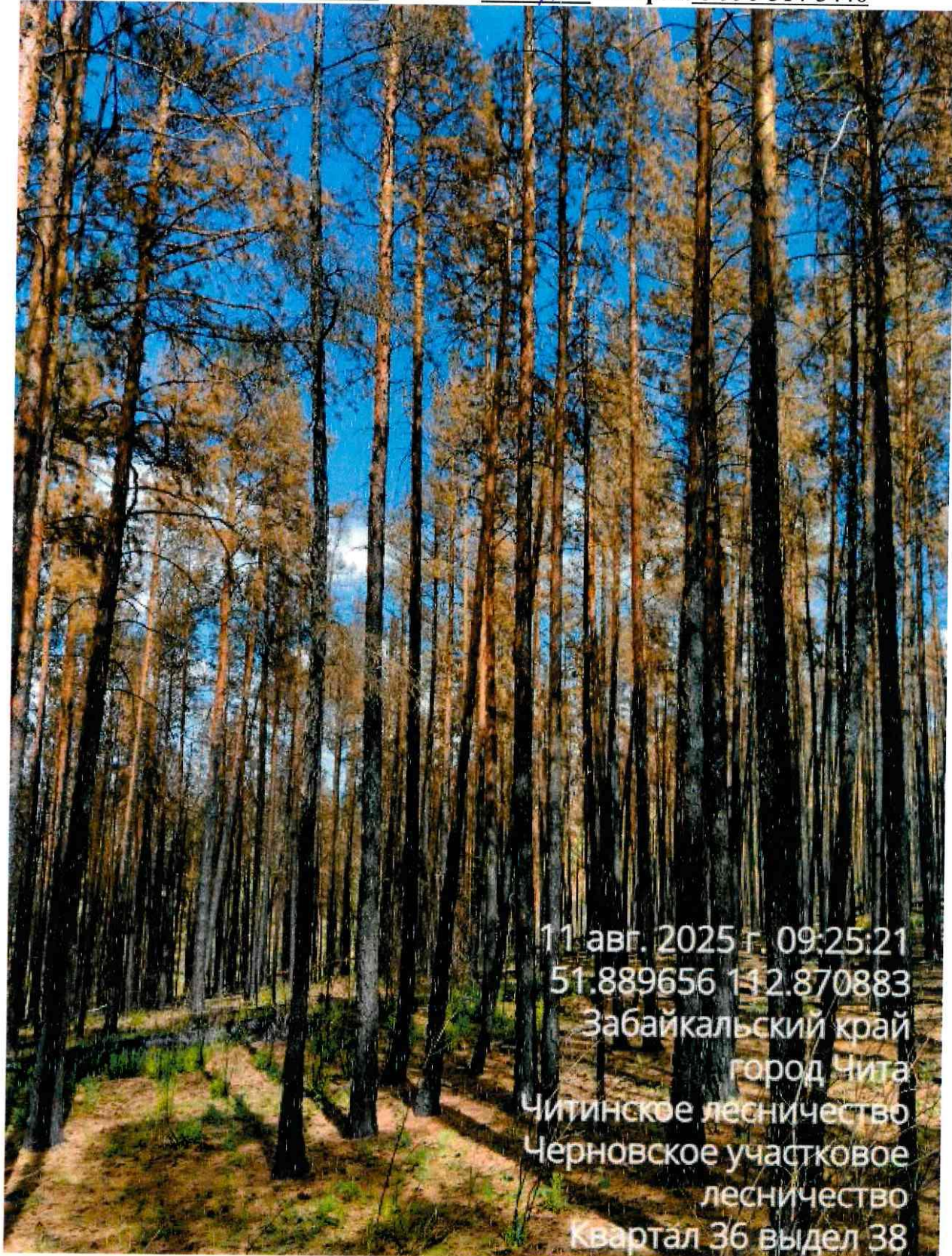
Дата: 11.08.2025г.

Время: 09:25

Широта: 51.889656 **Долгота:** 112.870883

Место проведения: Читинское лесничество Черновское участковое лесничество квартал 36 выдел 38 Площадь 14 л/п 1 площадь л/п выдела 5,8 га.

Исполнитель: Савватеев С.В. **Подпись:**  **Телефон:** 8-996-314-3446



Фототаблица № 4

Дата: 11.08.2025г.

Время: 09:38

Широта: 51.889054 **Долгота:** 112.8702560

Место проведения: Читинское лесничество Черновское участковое лесничество квартал 36 выдел 38 Площадь 14 л/п 1 площадь л/п выдела 5,8 га.

Исполнитель: Савватеев С.В. **Подпись:**  **Телефон:** 8-996-314-3446



Фототаблица № 5

Дата: 11.08.2025г.

Время: 10:28

Широта: 51.889562 Долгота: 112.874535

Место проведения: Читинское лесничество Черновское участковое лесничество квартал 36 выдел 38 Площадь 14 л/п 1 площадь л/п выдела 5,8 га.

Исполнитель: Савватеев С.В. Подпись:  Телефон: 8-996-314-3446



11 авг. 2025 г. 10:28:15

51.889562 112.874535

Забайкальский край

город Чита

Читинское лесничество

Черновское участковое

лесничество

Квартал 36 выдел 38

Акт натурного обследования

10.08.2025г.

Комиссия в составе:

Инженер КГСАУ «Забайкаллесхоз» Савватеев Сергей Васильевич

Участковый лесничий Кручининского участкового лесничества

Селина Наталья Викторовна

провела обследование участка, расположенного в

Субъект РФ: Забайкальский край, лесничество: Читинское

Уч.лес-во: Кручининское Квартал: 45 Выдел: 31 Площадь выдела 4,4 га

лесопатологический выдел 1 площадь 3,9 га

Согласно материалам лесоустройства 2020 года

участок имеет следующие таксационные характеристики:

целевое назначение лесов: защитные леса

Состав: 10С, Возраст: 60 лет, Высота: 13 м, Ср. диаметр: 18 см Тип леса: РДД Полнота: 0,3

Бонитет: 4 Запас: 60 куб/га.

При проведении обследования выявлено, что

характеристика не соответствует таксационному описанию.

Выявлены текущие показатели:

Состав: погибшее насаждение 10С Возраст: 60 лет; Ср. Высота: 14 м диаметр: 16 см; Тип леса: -, бонитет - Полнота: 0,5 остаточная полнота 0 Запас: 61 куб/га.

Возобновление: отсутствует

Члены комиссии:

Инженер КГСАУ «Забайкаллесхоз»

Участковый лесничий Кручининского участкового лесничества



Савватеев С.В.



Селина Н.В.

THE UNIVERSITY OF CHICAGO

1. **Introduction**
 2. **Methodology**
 3. **Results**
 4. **Discussion**
 5. **Conclusion**
 6. **References**
 7. **Appendix**
 8. **Notes**
 9. **Tables**
 10. **Figures**
 11. **Supplementary Materials**
 12. **Author Biographies**
 13. **Conflict of Interest Statement**
 14. **Copyright**
 15. **Disclaimer**
 16. **Terms and Conditions**
 17. **Privacy Policy**
 18. **Site Map**
 19. **Contact Us**
 20. **Feedback**
 21. **Help**
 22. **FAQ**
 23. **Terms of Service**
 24. **Privacy Policy**
 25. **Site Map**
 26. **Contact Us**
 27. **Feedback**
 28. **Help**
 29. **FAQ**
 30. **Terms of Service**
 31. **Privacy Policy**
 32. **Site Map**
 33. **Contact Us**
 34. **Feedback**
 35. **Help**
 36. **FAQ**
 37. **Terms of Service**
 38. **Privacy Policy**
 39. **Site Map**
 40. **Contact Us**
 41. **Feedback**
 42. **Help**
 43. **FAQ**
 44. **Terms of Service**
 45. **Privacy Policy**
 46. **Site Map**
 47. **Contact Us**
 48. **Feedback**
 49. **Help**
 50. **FAQ**
 51. **Terms of Service**
 52. **Privacy Policy**
 53. **Site Map**
 54. **Contact Us**
 55. **Feedback**
 56. **Help**
 57. **FAQ**
 58. **Terms of Service**
 59. **Privacy Policy**
 60. **Site Map**
 61. **Contact Us**
 62. **Feedback**
 63. **Help**
 64. **FAQ**
 65. **Terms of Service**
 66. **Privacy Policy**
 67. **Site Map**
 68. **Contact Us**
 69. **Feedback**
 70. **Help**
 71. **FAQ**
 72. **Terms of Service**
 73. **Privacy Policy**
 74. **Site Map**
 75. **Contact Us**
 76. **Feedback**
 77. **Help**
 78. **FAQ**
 79. **Terms of Service**
 80. **Privacy Policy**
 81. **Site Map**
 82. **Contact Us**
 83. **Feedback**
 84. **Help**
 85. **FAQ**
 86. **Terms of Service**
 87. **Privacy Policy**
 88. **Site Map**
 89. **Contact Us**
 90. **Feedback**
 91. **Help**
 92. **FAQ**
 93. **Terms of Service**
 94. **Privacy Policy**
 95. **Site Map**
 96. **Contact Us**
 97. **Feedback**
 98. **Help**
 99. **FAQ**
 100. **Terms of Service**
 101. **Privacy Policy**
 102. **Site Map**
 103. **Contact Us**
 104. **Feedback**
 105. **Help**
 106. **FAQ**
 107. **Terms of Service**
 108. **Privacy Policy**
 109. **Site Map**
 110. **Contact Us**
 111. **Feedback**
 112. **Help**
 113. **FAQ**
 114. **Terms of Service**
 115. **Privacy Policy**
 116. **Site Map**
 117. **Contact Us**
 118. **Feedback**
 119. **Help**
 120. **FAQ**
 121. **Terms of Service**
 122. **Privacy Policy**
 123. **Site Map**
 124. **Contact Us**
 125. **Feedback**
 126. **Help**
 127. **FAQ**
 128. **Terms of Service**
 129. **Privacy Policy**
 130. **Site Map**
 131. **Contact Us**
 132. **Feedback**
 133. **Help**
 134. **FAQ**
 135. **Terms of Service**
 136. **Privacy Policy**
 137. **Site Map**
 138. **Contact Us**
 139. **Feedback**
 140. **Help**
 141. **FAQ**
 142. **Terms of Service**
 143. **Privacy Policy**
 144. **Site Map**
 145. **Contact Us**
 146. **Feedback**
 147. **Help**
 148. **FAQ**
 149. **Terms of Service**
 150. **Privacy Policy**
 151. **Site Map**
 152. **Contact Us**
 153. **Feedback**
 154. **Help**
 155. **FAQ**
 156. **Terms of Service**
 157. **Privacy Policy**
 158. **Site Map**
 159. **Contact Us**
 160. **Feedback**
 161. **Help**
 162. **FAQ**
 163. **Terms of Service**
 164. **Privacy Policy**
 165. **Site Map**
 166. **Contact Us**
 167. **Feedback**
 168. **Help**
 169. **FAQ**
 170. **Terms of Service**
 171. **Privacy Policy**
 172. **Site Map**
 173. **Contact Us**
 174. **Feedback**
 175. **Help**
 176. **FAQ**
 177. **Terms of Service**
 178. **Privacy Policy**
 179. **Site Map**
 180. **Contact Us**
 181. **Feedback**
 182. **Help**
 183. **FAQ**
 184. **Terms of Service**
 185. **Privacy Policy**
 186. **Site Map**
 187. **Contact Us**
 188. **Feedback**
 189. **Help**
 190. **FAQ**
 191. **Terms of Service**
 192. **Privacy Policy**
 193. **Site Map**
 194. **Contact Us**
 195. **Feedback**
 196. **Help**
 197. **FAQ**
 198. **Terms of Service**
 199. **Privacy Policy**
 200. **Site Map**
 201. **Contact Us**
 202. **Feedback**
 203. **Help**
 204. **FAQ**
 205. **Terms of Service**
 206. **Privacy Policy**
 207. **Site Map**
 208. **Contact Us**
 209. **Feedback**
 210. **Help**
 211. **FAQ**
 212. **Terms of Service**
 213. **Privacy Policy**
 214. **Site Map**
 215. **Contact Us**
 216. **Feedback**
 217. **Help**
 218. **FAQ**
 219. **Terms of Service**
 220. **Privacy Policy**
 221. **Site Map**
 222. **Contact Us**
 223. **Feedback**
 224. **Help**
 225. **FAQ**
 226. **Terms of Service**
 227. **Privacy Policy**
 228. **Site Map**
 229. **Contact Us**
 230. **Feedback**
 231. **Help**
 232. **FAQ**
 233. **Terms of Service**
 234. **Privacy Policy**
 235. **Site Map**
 236. **Contact Us**
 237. **Feedback**
 238. **Help**
 239. **FAQ**
 240. **Terms of Service**
 241. **Privacy Policy**
 242. **Site Map**
 243. **Contact Us**
 244. **Feedback**
 245. **Help**
 246. **FAQ**
 247. **Terms of Service**
 248. **Privacy Policy**
 249. **Site Map**
 250. **Contact Us**
 251. **Feedback**
 252. **Help**
 253. **FAQ**
 254. <

[illegible][illegible]

SECTION 105.00-6

Т. 1. 1904. 1905. 1906. 1907. 1908. 1909. 1910. 1911. 1912. 1913. 1914. 1915. 1916. 1917. 1918. 1919. 1920. 1921. 1922. 1923. 1924. 1925. 1926. 1927. 1928. 1929. 1930. 1931. 1932. 1933. 1934. 1935. 1936. 1937. 1938. 1939. 1940. 1941. 1942. 1943. 1944. 1945. 1946. 1947. 1948. 1949. 1950. 1951. 1952. 1953. 1954. 1955. 1956. 1957. 1958. 1959. 1960. 1961. 1962. 1963. 1964. 1965. 1966. 1967. 1968. 1969. 1970. 1971. 1972. 1973. 1974. 1975. 1976. 1977. 1978. 1979. 1980. 1981. 1982. 1983. 1984. 1985. 1986. 1987. 1988. 1989. 1990. 1991. 1992. 1993. 1994. 1995. 1996. 1997. 1998. 1999. 2000. 2001. 2002. 2003. 2004. 2005. 2006. 2007. 2008. 2009. 2010. 2011. 2012. 2013. 2014. 2015. 2016. 2017. 2018. 2019. 2020. 2021. 2022. 2023. 2024. 2025. 2026. 2027. 2028. 2029. 2030. 2031. 2032. 2033. 2034. 2035. 2036. 2037. 2038. 2039. 2040. 2041. 2042. 2043. 2044. 2045. 2046. 2047. 2048. 2049. 2050. 2051. 2052. 2053. 2054. 2055. 2056. 2057. 2058. 2059. 2060. 2061. 2062. 2063. 2064. 2065. 2066. 2067. 2068. 2069. 2070. 2071. 2072. 2073. 2074. 2075. 2076. 2077. 2078. 2079. 2080. 2081. 2082. 2083. 2084. 2085. 2086. 2087. 2088. 2089. 2090. 2091. 2092. 2093. 2094. 2095. 2096. 2097. 2098. 2099. 2100. 2101. 2102. 2103. 2104. 2105. 2106. 2107. 2108. 2109. 2110. 2111. 2112. 2113. 2114. 2115. 2116. 2117. 2118. 2119. 2120. 2121. 2122. 2123. 2124. 2125. 2126. 2127. 2128. 2129. 2130. 2131. 2132. 2133. 2134. 2135. 2136. 2137. 2138. 2139. 2140. 2141. 2142. 2143. 2144. 2145. 2146. 2147. 2148. 2149. 2150. 2151. 2152. 2153. 2154. 2155. 2156. 2157. 2158. 2159. 2160. 2161. 2162. 2163. 2164. 2165. 2166. 2167. 2168. 2169. 2170. 2171. 2172. 2173. 2174. 2175. 2176. 2177. 2178. 2179. 2180. 2181. 2182. 2183. 2184. 2185. 2186. 2187. 2188. 2189. 2190. 2191. 2192. 2193. 2194. 2195. 2196. 2197. 2198. 2199. 2200. 2201. 2202. 2203. 2204. 2205. 2206. 2207. 2208. 2209. 2210. 2211. 2212. 2213. 2214. 2215. 2216. 2217. 2218. 2219. 2220. 2221. 2222. 2223. 2224. 2225. 2226. 2227. 2228. 2229. 2230. 2231. 2232. 2233. 2234. 2235. 2236. 2237. 2238. 2239. 2240. 2241. 2242. 2243. 2244. 2245. 2246. 2247. 2248. 2249. 2250. 2251. 2252. 2253. 2254. 2255. 2256. 2257. 2258. 2259. 2260. 2261. 2262. 2263. 2264. 2265. 2266. 2267. 2268. 2269. 2270. 2271. 2272. 2273. 2274. 2275. 2276. 2277. 2278. 2279. 2280. 2281. 2282. 2283. 2284. 2285. 2286. 2287. 2288. 2289. 2290. 2291. 2292. 2293. 2294. 2295. 2296. 2297. 2298. 2299. 2300. 2301. 2302. 2303. 2304. 2305. 2306. 2307. 2308. 2309. 2310. 2311. 2312. 2313. 2314. 2315. 2316. 2317. 2318. 2319. 2320. 2321. 2322. 2323. 2324. 2325. 2326. 2327. 2328. 2329. 2330. 2331. 2332. 2333. 2334. 2335. 2336. 2337. 2338. 2339. 2340. 2341. 2342. 2343. 2344. 2345. 2346. 2347. 2348. 2349. 2350. 2351. 2352. 2353. 2354. 2355. 2356. 2357. 2358. 2359. 2360. 2361. 2362. 2363. 2364. 2365. 2366. 2367. 2368. 2369. 2370. 2371. 2372. 2373. 2374. 2375. 2376. 2377. 2378. 2379. 2380. 2381. 2382. 2383. 2384. 2385. 2386. 2387. 2388. 2389. 2390. 2391. 2392. 2393. 2394. 2395. 2396. 2397. 2398. 2399. 2400. 2401. 2402. 2403. 2404. 2405. 2406. 2407. 2408. 2409. 2410. 2411. 2412. 2413. 2414. 2415. 2416. 2417. 2418. 2419. 2420. 2421. 2422. 2423. 2424. 2425. 2426. 2427. 2428. 2429. 2430. 2431. 2432. 2433. 2434. 2435. 2436. 2437. 2438. 2439. 2440. 2441. 2442. 2443. 2444. 2445. 2446. 2447. 2448. 2449. 2450. 2451. 2452. 2453. 2454. 2455. 2456. 2457. 2458. 2459. 2460. 2461. 2462. 2463. 2464. 2465. 2466. 2467. 2468. 2469. 2470. 2471. 2472. 2473. 2474. 2475. 2476. 2477. 2478. 2479. 2480. 2481. 2482. 2483. 2484. 2485. 2486. 2487. 2488. 2489. 2490. 2491. 2492. 2493. 2494. 2495. 2496. 2497. 2498. 2499. 2500. 2501. 2502. 2503. 2504. 2505. 2506. 2507. 2508. 2509. 2510. 2511. 2512. 2513. 2514. 2515. 2516. 2517. 2518. 2519. 2520. 2521. 2522. 2523. 2524. 2525. 2526. 2527. 2528. 2529. 2530. 2531. 2532. 2533. 2534. 2535. 2536. 2537. 2538. 2539. 2540. 2541. 2542. 2543. 2544. 2545. 2546. 2547. 2548. 2549. 2550. 2551. 2552. 2553. 2554. 2555. 2556. 2557. 2558. 2559. 2560. 2561. 2562. 2563. 2564. 2565. 2566. 2567. 2568. 2569. 2570. 2571. 2572. 2573. 2574. 2575. 2576. 2577. 2578. 2579. 2580. 2581. 2582. 2583. 2584. 25

[illegible]

ПОДПИСАНО: РД СПР ВЕДМЗД

CRJ 101 10-6

1. "Содержит материал, не соответствующий тематике выпуска газеты "Вперед к коммунизму".

1.9 6540C

154

6048

39
40

四

THE UNIVERSITY OF CHICAGO PRESS

2000

классы: 1, 2, 3, 4, 5, 6, 7, 8, 9, 10, 11, 12, 13, 14, 15, 16, 17, 18, 19, 20, 21, 22, 23, 24, 25, 26, 27, 28, 29, 30, 31, 32, 33, 34, 35, 36, 37, 38, 39, 40, 41, 42, 43, 44, 45, 46, 47, 48, 49, 50, 51, 52, 53, 54, 55, 56, 57, 58, 59, 60, 61, 62, 63, 64, 65, 66, 67, 68, 69, 70, 71, 72, 73, 74, 75, 76, 77, 78, 79, 80, 81, 82, 83, 84, 85, 86, 87, 88, 89, 90, 91, 92, 93, 94, 95, 96, 97, 98, 99, 100, 101, 102, 103, 104, 105, 106, 107, 108, 109, 110, 111, 112, 113, 114, 115, 116, 117, 118, 119, 120, 121, 122, 123, 124, 125, 126, 127, 128, 129, 130, 131, 132, 133, 134, 135, 136, 137, 138, 139, 140, 141, 142, 143, 144, 145, 146, 147, 148, 149, 150, 151, 152, 153, 154, 155, 156, 157, 158, 159, 160, 161, 162, 163, 164, 165, 166, 167, 168, 169, 170, 171, 172, 173, 174, 175, 176, 177, 178, 179, 180, 181, 182, 183, 184, 185, 186, 187, 188, 189, 190, 191, 192, 193, 194, 195, 196, 197, 198, 199, 200, 201, 202, 203, 204, 205, 206, 207, 208, 209, 210, 211, 212, 213, 214, 215, 216, 217, 218, 219, 220, 221, 222, 223, 224, 225, 226, 227, 228, 229, 230, 231, 232, 233, 234, 235, 236, 237, 238, 239, 240, 241, 242, 243, 244, 245, 246, 247, 248, 249, 250, 251, 252, 253, 254, 255, 256, 257, 258, 259, 260, 261, 262, 263, 264, 265, 266, 267, 268, 269, 270, 271, 272, 273, 274, 275, 276, 277, 278, 279, 280, 281, 282, 283, 284, 285, 286, 287, 288, 289, 290, 291, 292, 293, 294, 295, 296, 297, 298, 299, 300, 301, 302, 303, 304, 305, 306, 307, 308, 309, 310, 311, 312, 313, 314, 315, 316, 317, 318, 319, 320, 321, 322, 323, 324, 325, 326, 327, 328, 329, 330, 331, 332, 333, 334, 335, 336, 337, 338, 339, 340, 341, 342, 343, 344, 345, 346, 347, 348, 349, 350, 351, 352, 353, 354, 355, 356, 357, 358, 359, 360, 361, 362, 363, 364, 365, 366, 367, 368, 369, 370, 371, 372, 373, 374, 375, 376, 377, 378, 379, 380, 381, 382, 383, 384, 385, 386, 387, 388, 389, 390, 391, 392, 393, 394, 395, 396, 397, 398, 399, 400, 401, 402, 403, 404, 405, 406, 407, 408, 409, 410, 411, 412, 413, 414, 415, 416, 417, 418, 419, 420, 421, 422, 423, 424, 425, 426, 427, 428, 429, 430, 431, 432, 433, 434, 435, 436, 437, 438, 439, 440, 441, 442, 443, 444, 445, 446, 447, 448, 449, 450, 451, 452, 453, 454, 455, 456, 457, 458, 459, 460, 461, 462, 463, 464, 465, 466, 467, 468, 469, 470, 471, 472, 473, 474, 475, 476, 477, 478, 479, 480, 481, 482, 483, 484, 485, 486, 487, 488, 489, 490, 491, 492, 493, 494, 495, 496, 497, 498, 499, 500, 501, 502, 503, 504, 505, 506, 507, 508, 509, 510, 511, 512, 513, 514, 515, 516, 517, 518, 519, 520, 521, 522, 523, 524, 525, 526, 527, 528, 529, 530, 531, 532, 533, 534, 535, 536, 537, 538, 539, 540, 541, 542, 543, 544, 545, 546, 547, 548, 549, 550, 551, 552, 553, 554, 555, 556, 557, 558, 559, 560, 561, 562, 563, 564, 565, 566, 567, 568, 569, 570, 571, 572, 573, 574, 575, 576, 577, 578, 579, 580, 581, 582, 583, 584, 585, 586, 587, 588, 589, 590, 591, 592, 593, 594, 595, 596, 597, 598, 599, 600, 601, 602, 603, 604, 605, 606, 607, 608, 609, 610, 611, 612, 613, 614, 615, 616, 617, 618, 619, 620, 621, 622, 623, 624, 625, 626, 627, 628, 629, 630, 631, 632, 633, 634, 635, 636, 637, 638, 639, 640, 641, 642, 643, 644, 645, 646, 647, 648, 649, 650, 651, 652, 653, 654, 655, 656, 657, 658, 659, 660, 661, 662, 663, 664, 665, 666, 667, 668, 669, 670, 671, 672, 673, 674, 675, 676, 677, 678, 679, 680, 681, 682, 683, 684, 685, 686, 687, 688, 689, 690, 691, 692, 693, 694, 695, 696, 697, 698, 699, 700, 701, 702, 703, 704, 705, 706, 707, 708, 709, 710, 711, 712, 713, 714, 715, 716, 717, 718, 719, 720, 721, 722, 723, 724, 725, 726, 727, 728, 729, 730, 731, 732, 733, 734, 735, 736, 737, 738, 739, 740, 741, 742, 743, 744, 745, 746, 747, 748, 749, 750, 751, 752, 753, 754, 755, 756, 757, 758, 759, 760, 761, 762, 763, 764, 765, 766, 767, 768, 769, 770, 771, 772, 773, 774, 775, 776, 777, 778, 779, 780, 781, 782, 783, 784, 785, 786, 787, 788, 789, 790, 791, 792, 793, 794, 795, 796, 797, 798, 799, 800, 801, 802, 803, 804, 805, 806, 807, 808, 809, 810, 811, 812, 813, 814, 815, 816, 817, 818, 819, 820, 821, 822, 823, 824, 825, 826, 827, 828, 829, 830, 831, 832, 833, 834, 835, 836, 837, 838, 839, 840

03

1

已出版圖書目錄

SECTION 705.007

සංඛ්‍යාතයේ නිකේ

1. **Историческое значение**
 2. **Понятие и сущность**
 3. **Виды**
 4. **Функции**
 5. **Правовое регулирование**
 6. **Заключение**

4,4 100

14

2,000 (57) 2,000

Abstract

THE FOLLOWING INFORMATION IS FOR INFORMATIONAL PURPOSES ONLY. IT IS NOT TO BE USED FOR ANY OTHER PURPOSE. THE INFORMATION IS NOT TO BE USED FOR ANY OTHER PURPOSE. THE INFORMATION IS NOT TO BE USED FOR ANY OTHER PURPOSE.

7.3 400

9

DECEMBER

OTIS® HOURLY

THE UNIVERSITY OF CHICAGO

Түркістан аймағындағы "Түркістан" газетінің редакциясы